

AMER 100

My Duchess



QUESTO DOCUMENTO NON PUÒ CONSIDERARSI IN ALCUN MODO CONTRATTUALE. È DATO ESCLUSIVAMENTE A TITOLO INFORMATIVO
THIS DOCUMENT CANNOT BE CONSIDERED CONTRACTUAL IN ANY WAY. IT IS GIVEN FOR INFORMATION ONLY



* Anno – Year : 2018

* Lunghezza F.T – LOA : 29,60 m

* Lunghezza scafo – LH : 23,96 m

* Larghezza scafo – Beam Max : 7 m

* Immersione – Draft : 1,95 m

* Materiale – Materiel : VTR – GPR

* Dislocamento – Displacement : 85 t

* Bandiera – Flag : Italian Vat paid



Salon



Living room



* Motori – Engines : 4 VOLVO PENTA

* Modello – Model : D 13 IPS 1200

* Potenza – Power : 4 X 1000 hp

* Ore motori – Engines hours : 321 h
(ott. 2023)

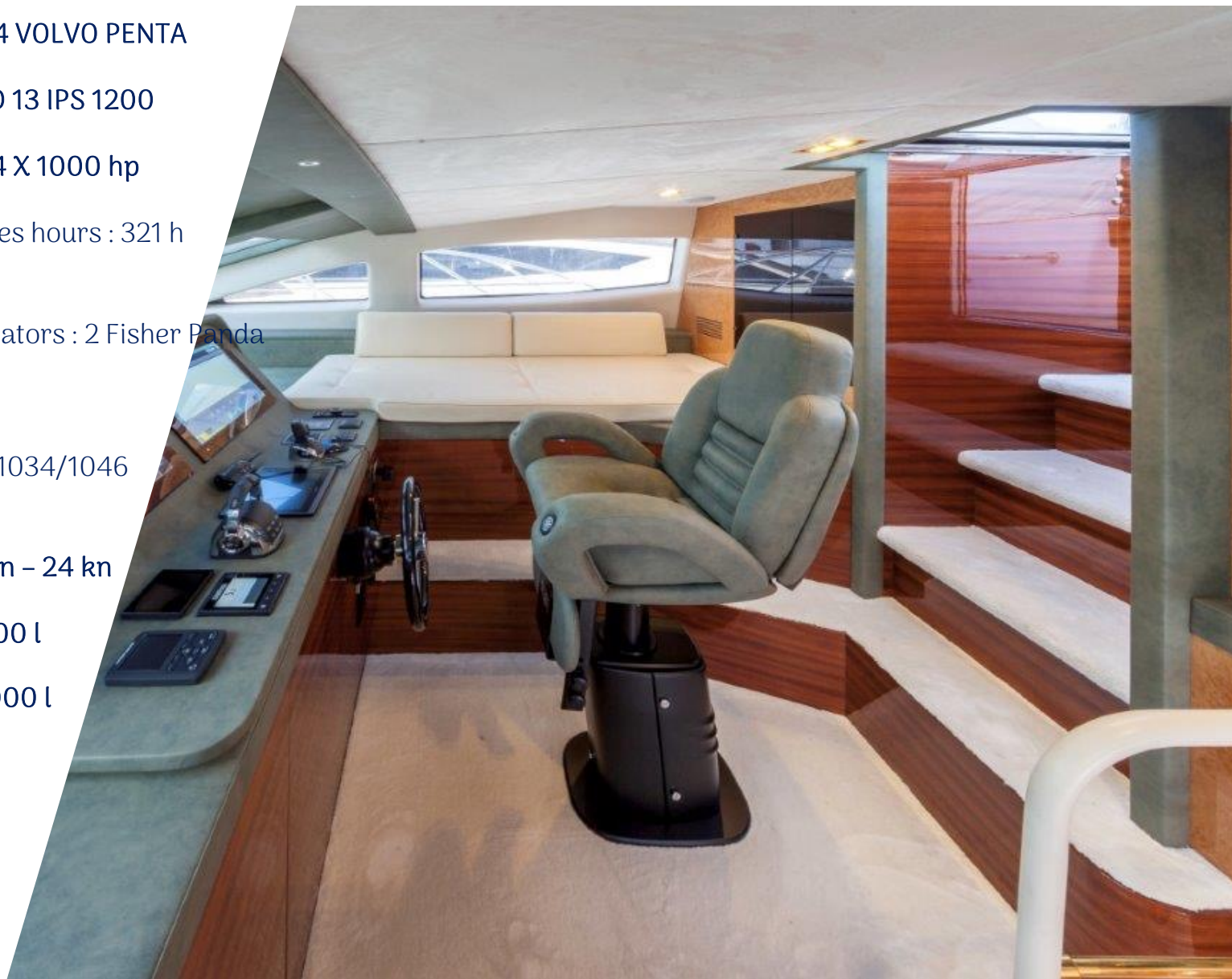
* Generatori – Generators : 2 Fisher Panda
(45kw)

* Ore generatori –
Generators hours: 1034/1046
(ott. 2023)

* Cruise – Max : 28 kn – 24 kn

* Gasolio – fuel : 8.500 l

* Acqua – water : 2.000 l



Master cabin





Master cabin - Restroom



Master cabin -
antechamber

* 8 Guests

Master Cabin

* 4 Crew





Bridge

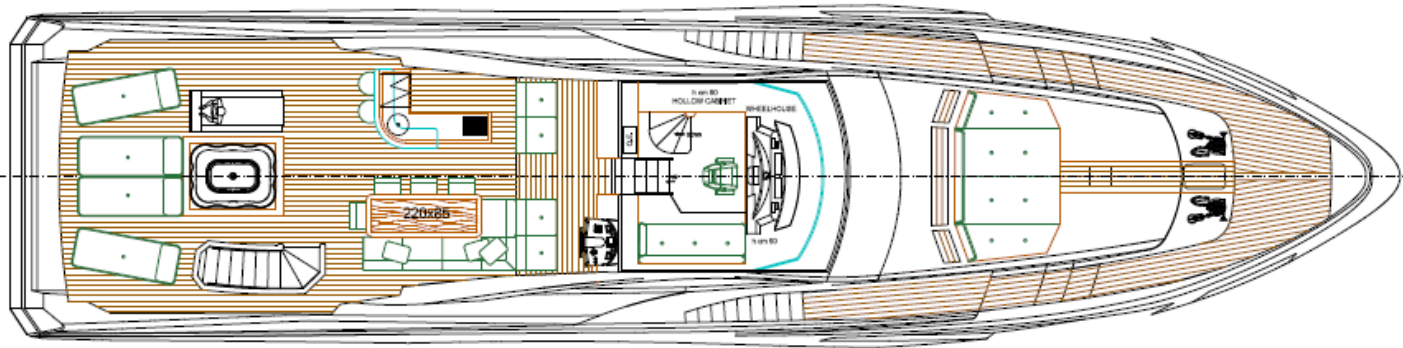


Corridor guests
area lower deck

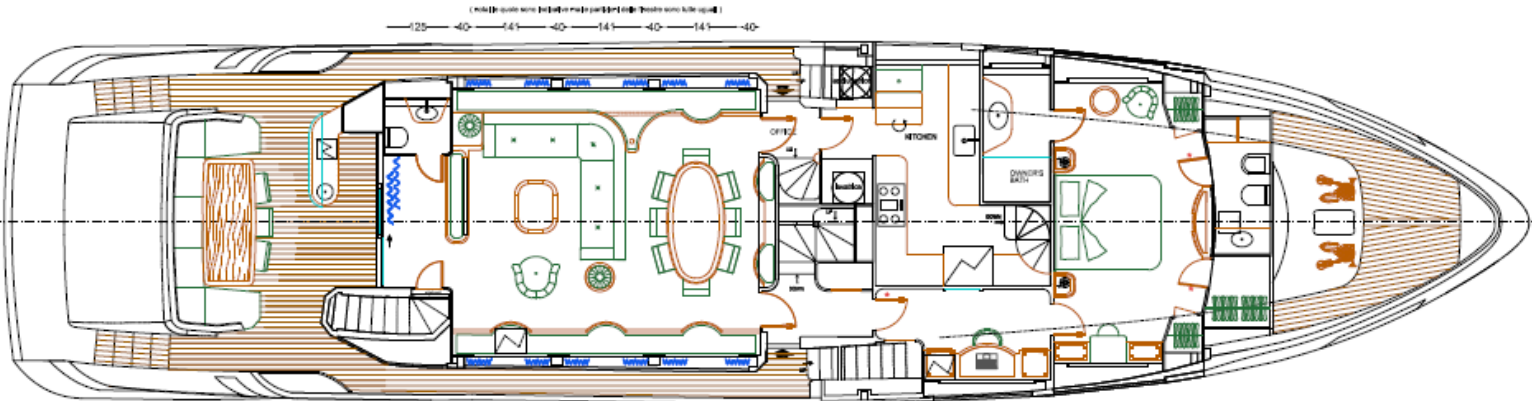
Stairs



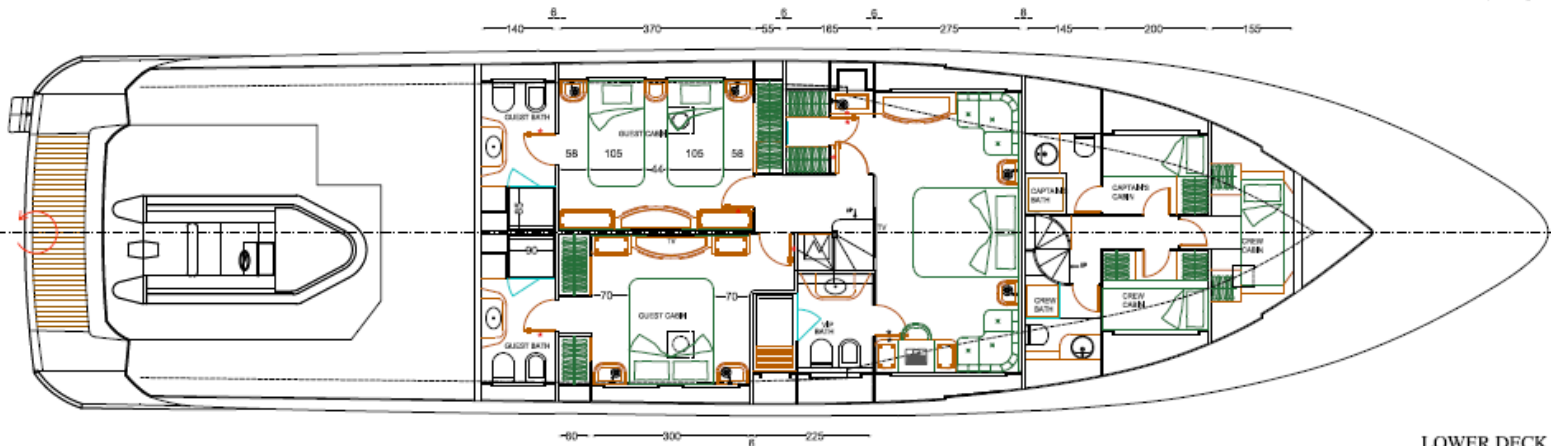
LAYOUT



FLY DECK



MAIN DECK



LOWER DECK

DESCRIZIONE

Duchessa è un Motor Yacht di 29,60 m, modello Amer 100, costruito in Italia da Permare nel 2018.

La sua velocità massima è di 28/30 kn, la velocità di crociera è di 24 kn. Pur essendo una barca planante, grazie ai suoi motori Volvo IPS può navigare in dislocamento a velocità economiche anche di 9 nodi con un consumo complessivo di 37 litri orari.

Può ospitare fino a 8 persone nelle sue 4 cabine, con 4 membri dell'equipaggio. Ha dislocamento di 85 t e un baglio di 7,0 metri.

Gli interni sono stati personalizzati nello stile su richiesta specifica dell'armatore.

3 postazioni di comando motori

Camminamenti laterali in teak - doccia esterna - elica di prua Quick - fari fissi a poppa - faro orientabile - flap elettrici Humphree intruder - garage per tender garage - Impianto antincendio - Indicatori Flaps - lavandino nel pozzetto del fly - luci di cortesia - luci subacquee passerella - pozzetto teak - presa 220V banchina - presa acqua banchina - stabilizzatori Seakeeper 26 e pinne Humphree- tavolo pozzetto - 2 winch tonneggio di prua

Aria condizionata - caricabatterie - BBQ/ Grill - boiler - dissalatore - impianto acque nere - inverter - pavimento interno in legno - prese interne 12v - prese interne 220v - serbatoio acque nere - WC marino elettrico

Altoparlanti - antenna satellitare TV - DVD - home theater - impianto TV - radio AM/FM - 5 TV

Congelatore - forno Miele - frigorifero esterno - frigorifero interno - ICE maker - lavatrice e lavasciuga Miele - lavastoviglie

Plotter, GPS, Radar, pilota automatico, Eco, Stereo, Antenna satellitare, stazione meteo, touche screen Domotica: SIMRAD

ITALIANO

DESCRIPTION

Duchessa is a 29.60m motor yacht, model Amer 100, built in Italy by Permare in 2018.

Her top speed is 28/30 kn, her cruising speed is 24 kn. Although it is a fast yacht, thanks to its Volvo IPS engines she can sail in displacement at economical speeds of up to 9 knots with an overall consumption of 37 liters per hour.

She can accommodate up to 8 people in her 4 cabins, with 4 crew members. She has a displacement of 85 tons and a beam of 7.0 m. The interior was customized in style at the specific request of the owner.

3 motor control stations - Teak side decks - outdoor shower - Quick bow thruster - fixed stern lights - searchlight - Humphree intruder electric trim tabs - tender garage - fire extinguishing system - flaps indicators - sink in fly cockpit - courtesy lights - underwater gangway lights - teak cockpit - 220V dockside socket - dockside water intake - Seakeeper 26 stabilizers and Humphree fins - cockpit table - 2 stern mooring winches area

Air conditioning - battery charger - BBQ/ Grill - boiler - water maker - black water system - inverter - wooden interior floor - 12v interior sockets - 220v interior sockets - black water tanks - electric marine

Speakers - satellite TV antenna - DVD - home theatre - TV system - AM/FM radio - 5 TVs

Freezer - Miele oven - outdoor refrigerator - indoor refrigerator - ICE maker - Miele washing machine and washer-dryer - dishwasher

Plotter, GPS, Radar, autopilot, Eco, Stereo, Satellite antenna, weather station, touch screen Home automation:
SIMRAD

ENGLISH